



## SkiSPASS 2020

Top Preis-Leistungsverhältnis  
mit vielen Inklusiv-Leistungen



**Jeden Samstag!**

Silvretta Montafon:  
Das sportlichste Skigebiet  
mit 140 Pistenkilometern!

Schwarzer Reise- und Verkehrsbüro GmbH ■ Löpsinger Str. 17 ■ 86720 Nördlingen  
Telefon: 09081-290 888 ■ Fax: 09081-6003 ■ mail@schwarzer-reisen.de



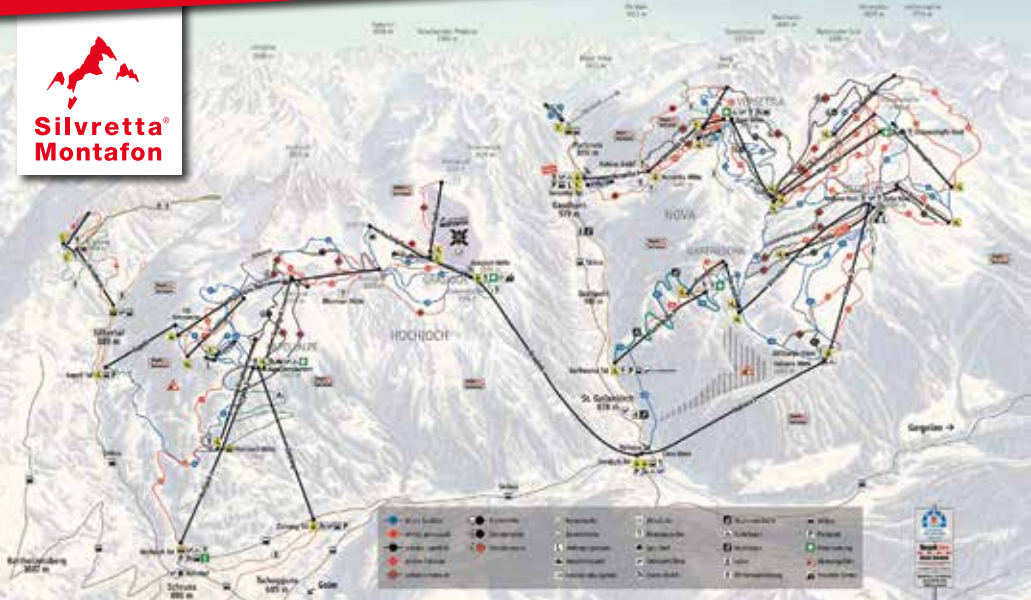
[www.schwarzer-reisen.de](http://www.schwarzer-reisen.de)



0151-42888889



# SILVRETТА-MONTAFON - Abwechslungsreiches Skigebiet



## Erlebe zwischen 700 - 2430 Höhenmeter Pistenspaß pur!

Silvretta-Montafon - das abwechslungsreiche Skigebiet hält Abfahrten für alle Niveaus bereit. 140 Pistenkilometer, 7 Black Scorpions und die längste Talabfahrt Vorarlbergs lassen keine Langeweile aufkommen. Auf breiten Carving-Hängen die Ski voll ausfahren, im Steilhang rhythmische Kurzschwünge setzen und in der Buckelpiste die Beine brennen lassen - eine Herausforderung für jeden! Genieße Top-Events und erlebe unvergessliche Augenblicke. Kulinarische Höhenflüge und reichlich Hüttengaudi runden das Bergerlebnis ab.

## TERMINE jeden Samstag vom 14.12.2019 bis 04.04.2020

Sa. 14.12.19	Sa. 04.01.20	Sa. 25.01.20	Sa. 15.02.20	Sa. 07.03.20	Sa. 28.03.20
Sa. 21.12.19	Sa. 11.01.20	Sa. 01.02.20	Sa. 22.02.20	Sa. 14.03.20	Sa. 04.04.20
Sa. 28.12.19	Sa. 18.01.20	Sa. 08.02.20	Sa. 29.02.20	Sa. 21.03.20	

## EVENTS

- Sa. 14.12.19 zum Saisonstart Open-Air-Konzert „**Silbermond**“
- Sa. 25.01.20 **Jokertermin** (€ 9,- Ermäßigung auf Economy Day)
- Sa. 14.03.20 **Jokertermin** (€ 9,- Ermäßigung auf Economy Day)
- Sa. 21.03.20 **DJ Ötzi** an der Versettla Bergstation
- Sa. 04.04.20 zum Saisonende Open-Air-Konzert „**Revolverheld**“



# MONTAFON ERLEBNISTAG

Abfahrt: 04:30 Uhr Nördlingen, Busbahnhof  
Ankunft: ca. 08:20 Uhr an St. Gallenkirch  
Rückfahrt ca. 17:30 Uhr ab St. Gallenkirch  
Rückkehr: ca. 21:00 Uhr.

Weitere Zustiegsmöglichkeiten: Nattheim, Neresheim,  
Giengen/Herbrechtingen, Westhausen (nur auf Anfrage)



## ECONOMY DAY

### Unser Klassiker

- Reise im bequemen Urlaubsbus
- Skipass für das gesamte Skigebiet
- Nutzung der eigenen, vertrauten Ausrüstung
- Bordfrühstück auf der Anreise
- 1 x Après-Ski-Schnaps an der Busbar
- Reisebegleitung

Jeden Samstag von Mitte Dezember 2019 bis Anfang April 2020

**BASISPREIS** Erwachsene € 81,-  
Kinder/Jugendliche (Jahrgang 2001 oder jünger) € 67,-

**25.01.20 & 14.03.20** Auf den Jokerpreis kann kein anderes Package zugebucht werden!

**JOKERTERMIN** Erwachsene € 72,-  
Kinder/Jugendliche (Jahrgang 2001 oder jünger) € 58,-

## PREMIUM DAY

### Für Skifahrer & Snowboarder inkl. Geräteverleih

- Skipass für das gesamte Skigebiet
- bequeme Anreise ohne Skier zu schleppen
- Skiverleih von hervorragend gewartetem Ski- und Snowboardmaterial (Standardski, wahlweise auch Snowblades)

**ZUSCHLAG** Erwachsene + € 12,-  
Kinder/Jugendliche (Jahrgang 2001 oder jünger) + € 15,-

## PISTE & PASTA

### Pistenspaß & Gaumenfreude inkl. Mittagessen

- Skipass für das gesamte Skigebiet
- ein Mittagessen (Pasta-Angebot erhältlich in der Nova Stoba, im Kappelrestaurant (nur Selbstbedienung) und im Bella Nova oder Burger im Casa Nova)
- Nutzung der eigenen, vertrauten Ausrüstung

**ZUSCHLAG** Erwachsene + € 5,-  
Kinder/Jugendliche (Jahrgang 2001 oder jünger) + € 5,-

## FUN DAY

### Pistenspaß für Nichtskifahrer inkl. Rodel

- Liftpass nur für das Hochjoch
- inkl. Verleih von Rodel oder Skifox
- beliebiger Gerätewechsel

Hinweis: Die Funsportgeräte können nur im Gebiet Hochjoch geliehen und genutzt werden (nicht im Gebiet Nova). Dazu fahren die Gäste (nach dem Bordfrühstück) vom Parkplatz Grasjoch Tal mit dem Skibus ca. 5 Kilometer zum Gebiet Hochjoch in Schruns. Der Skibus verkehrt alle 15 Minuten und kann von allen Skifahrern genutzt werden.

**ABSCHLAG** Erwachsene - € 5,-  
Kinder/Jugendliche (Jahrgang 2001 oder jünger) - € 3,-



# REISEINFOS

## Zustiegsmöglichkeiten

Nördlingen/Busbahnhof (Bürgermeister-Reiger-Str.), Nattheim, Neresheim, Giengen/Herbrechtingen, Westhausen (nur auf Anfrage).

## Helfpflicht in Österreich

Für Kinder bis zum 15. Lebensjahr gilt eine Helfpflicht auf der Piste.



## Jugendliche

Jugendliche unter 16 Jahren dürfen nur in Begleitung eines Erziehungsberechtigten mitreisen. Alleinreisende Jugendliche von 16-18 Jahren benötigen eine Einverständniserklärung eines Erziehungsberechtigten. Nähere Infos dazu erhalten Sie bei uns im Reisebüro.

## Altersnachweis

Personen, die Skipassermäßigung in Anspruch nehmen (Kinder und Jugendliche), benötigen bei der Buchung der Reise im Reisebüro und im Skigebiet einen Ausweis (Personalausweis oder Reisepass).

## Bezahlung

Unsere Tagesskifahrten sind bei Anmeldung komplett zu bezahlen.

## Mindestteilnehmerzahl

Die Mindestteilnehmerzahl für unsere Skireisen beträgt 18 Personen.

Wird die Mindestteilnehmerzahl nicht erreicht, kann die Reise bis spätestens eine Woche vor Beginn abgesagt werden.



## Versicherung

Wir empfehlen den Abschluss einer Reiserücktrittskostenversicherung.

## Reise-/Freigeepäck

Wir empfehlen die Mitnahme einer Reisetasche (max. 10 kg). Skischuhe und pro Person ein Wintersportgerät (Ski oder Snowboard) werden von uns kostenlos befördert. Sperrgepäck wie Rodel, Schlitten o.ä. muss im Büro angemeldet werden.

## Sonstiges

Aufgrund verstärkter Kontrollen ist bei allen Reisen nach Österreich unbedingte Mitnahme eines gültigen Personalausweises oder Reisepasses erforderlich.

Laut Betreiber kann alkoholisierten Personen aus Sicherheitsgründen das Befahren der Pisten und die Beförderung in den Lifтанlagen untersagt werden.

Aus Sicherheitsgründen und aufgrund des begrenzten Stauraumes können Getränkeketten und größere Getränkebestände nicht zusätzlich mitgenommen werden. Bitte nutzen Sie unseren fairen Bordservice.

Es gelten die Geschäftsbedingungen für Tagesfahrten der Schwarzer Reise- und Verkehrsbüro GmbH.

## Kontakt

Schwarzer Reise- und Verkehrsbüro GmbH  
Löpsinger Str. 17, 86720 Nördlingen  
Tel. 09081-290 888, FAX 09081-6003  
Email: mail@schwarzer-reisen.de  
www.schwarzer-reisen.de

Jeden  
Tag

Kombi-  
angebot

Sport &  
Kulinarik

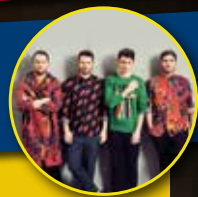
# PISTENSPASS

mit Gaumenfreude

Siehe Angebot  
**PISTE & PASTA**  
ab € 72,-



# ERÖFFNUNG & FINALE



Saisonstart: Sa. 14.12.2019  
„SILBERMOND“

**Das Montafon im Ausnahmezustand:** Beim doppelten Weltcup-Auftakt vom 11. bis 14. Dezember lautet das Motto einmal mehr „Sport am Berg und Party im Tal“! Schnelle Runs, gewagte Überholmanöver und spektakuläre Sprünge versetzen dich garantiert ins Staunen. Aber nicht nur sportlich geht es heiß her: Für den musikalischen Knalleffekt auf der Open-Air-Bühne an der Talstation der Hochjoch Bahn sorgt dieses Jahr die deutsche Erfolgsband SILBERMOND mit Unterstützung von LEMO! Tanze „Durch die Nacht“ mit einer Silbermond-„Symphonie“!

Abfahrt um 5:45 Uhr in Nördlingen. Busfahrt nach Schruns. Nach einem gemütlichen Skitag findet gegen 18:00 Uhr (Einlass ab 17:00 Uhr) das Konzert bei der Talstation der Hochjoch Bahn in Schruns statt. Gegen 22:30 Uhr Rückreise.

Bei massivem Schneemangel ist die Abfahrt erst um 13.15 Uhr und es wird nur zum Konzert nach Schruns gefahren. In diesem Fall erfolgt spätestens 2 Tage vor der Fahrt von uns eine telefonische Info und ihr bekommt einen Teil des Reisepreises bar zurückerstattet.

## Im Reisepreis enthalten

- Reise im bequemen Urlaubsbus
- Bordfrühstück auf der Anreise
- Stehplatzkarte „SILBERMOND“
- 1 Tages-Skipass Silvretta Montafon
- 1 x Après-Ski-Schnaps an der Busbar
- Reisebegleitung

## REISEPREIS

inkl. Skipass & Eintrittskarte Konzert € 102,-  
(keine Kinder-/Jugendermäßigungen)

Saisonende: Sa. 04.04.2020  
„REVOLVERHELD“

Während andere Skigebiete bereits schließen, lassen wir „für dich das Licht an“: In der Silvretta Montafon kannst du noch bis 19. April den firmigen Schnee, die sensationellen Skipisten und die herrlichen Sonnenterrassen genießen! Trotzdem - oder gerade deshalb - feiern wir das große Silvretta Montafon Saisonfinale schon am 04. April mit einem echten Kracher: „Das kann uns keiner nehmen!“ Die vier Hamburger Jungs von REVOLVERHELD kommen ins Montafon! Woohoo! Könnt ihr auch „nicht aufhören“, unser Leben zu lieben“? Dann lasst es uns gemeinsam feiern! Die drei Gitarristen von High South aus Amerika supporten REVOLVERHELD und sorgen vorab für Festivalstimmung am Berg.

Abfahrt um 4:30 Uhr in Nördlingen und Busfahrt nach St. Gallenkirch. Gegen 14:00 Uhr Open Air Konzert an der Bergstation der Valisera Bahn mit Revolverheld. Bei ausreichend Schnee besteht auch die Möglichkeit zum Skifahren. Rückfahrt mit der Seilbahn ab 16.00 Uhr oder bei genügend Schnee Talabfahrt mit den Skiern. Gegen 18:15 Uhr Rückreise mit dem Bus.

## Im Reisepreis enthalten

- Reise im bequemen Urlaubsbus
- Bordfrühstück auf der Anreise
- 1 Tages-Skipass Silvretta Montafon
- 1 x Après-Ski-Schnaps an der Busbar
- Reisebegleitung

## REISEPREIS Erwachsene

€ 83,-

## Kinder/Jugendliche

(Jahrg. 2001 oder jünger) € 73,-

**Mögliche Zustiege:** Nördlingen/Busbahnhof, Nattheim, Neresheim und Giengen/Herbrechtingen. Eine Gruppenermäßigung ist bei diesen Fahrten nicht möglich. Sportgeräteverleih und Piste & Pasta ist an diesen Terminen ebenfalls leider nicht möglich!  
**Die Mitnahme von Taschen, Rucksäcken und Flaschen ist bei den Konzerten verboten!**